

ヤガミ

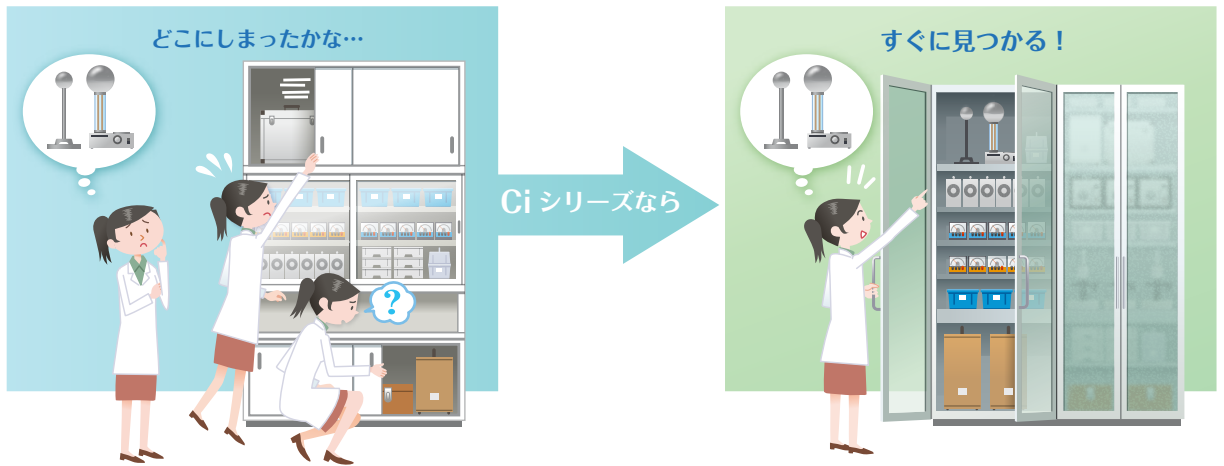
コーディネート収納壁

Ci シリーズ



- 上段
- 中段
- 下段

一括開閉

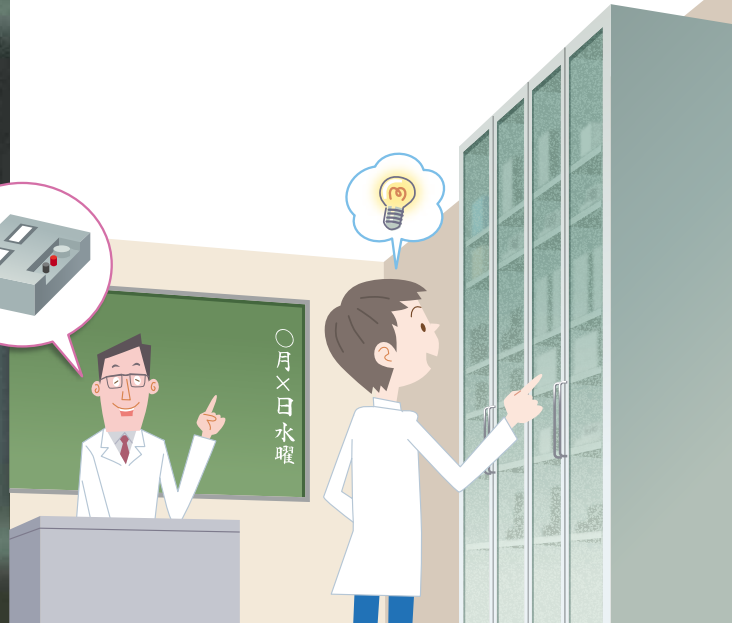


- 一括開閉なら一度の動作で収納物が一覽でき、探しものがすぐ見つかります!

手の届きにくい上段も収納状態が常に把握できるので
デッドスペースになりにくく有効活用できます。

- 窓部は半透明で収納物が外から判別でき、探しやすい!

大まかに収納物がわかり、かつ適度な「見えにくさ」も両立しています。



● 天地2,400mmの大型扉で 探しものがすぐに見つかる!

強化ガラス以上の耐衝撃性を持つ軽量なポリカーボネート板と強固なアルミサッシを用いた大型扉により、上・中・下段を一括して開閉・施錠できます。

扉の開閉もスムーズで、一括施錠のため鍵の管理や施錠の手間を軽減できます。



反らない

アルミ製サッシ

大型扉のサッシはアルミ製のため、
長大なフレームでも木製のような反り起きません。

割れない

ポリカーボネート製窓

大型扉の窓部は耐衝撃性に優れたポリカーボネートを使用しているため、非常に割れにくく安全です。耐衝撃性は強化ガラスの「約150倍」と言われており、重さは約1/2と軽量です。

重さ3kgの鉄球 落下テスト



強化ガラス厚さ8mm
1mの高さから落下

破損



ポリカーボネート厚さ5mm
2mの高さから落下

破損なし

一括施錠

で手間を軽減

上・中・下段の施錠が一動作で行えるため、確実な備品の保管ができ、かつ開錠・施錠の手間が軽減できます。両開扉は3点ロック錠、引違戸はシリンダープッシュ錠、折戸は2点ロック錠がそれぞれ装備されています。



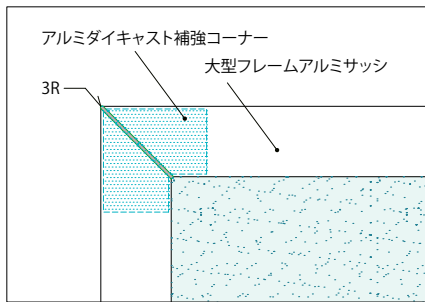
表面
両開扉・折戸



ロック機構



引違戸



アルミダイキャスト補強コーナー

アルミダイキャスト製の補強コーナーを使用することにより、狂いのない強度のある大型フレームサッシに仕上がります。トメ仕上げのためシャープですっきりとした扉のデザインです。

3タイプの扉開閉機構と、3種のカラーバリエーション

扉の開閉機構は「両開扉」「引違戸」「折戸」の3タイプから自由に選択・構成でき、サッシカラーも「シルバーグレー」「ピュアホワイト」「ライトブラウン」からお選びいただけます。

シルバーグレー



シルバーグレー色のサッシに、爽やかなグリーンスモーク色のポリカーボネート板を組み合わせたタイプです。空間にシャープでクールな印象を与えます。

【扉開閉機構】



両開扉

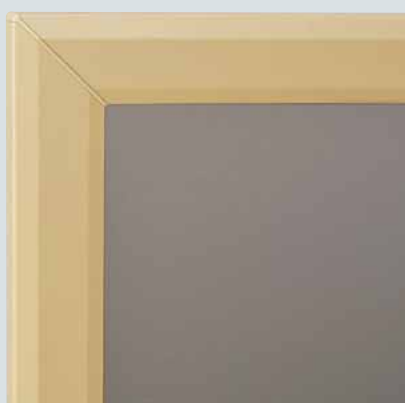
引違戸

折戸

ピュアホワイト



ピュアホワイト色のサッシに、グリーンスモーク色のポリカーボネート板を組み合わせたタイプです。空間に上品で爽やかな印象を与えます。



ライトブラウン色のサッシに、落ち着いたブラウンスモーク色のポリカーボネート板を組み合わせたタイプです。空間に暖かい温もりのある印象を与えます。
※ライトブラウンは、大型扉の上部に板戸を付けるタイプもございます。

ライトブラウン





幅広引出付

幅広で大容量の引出付(下段)で、大きな物から小物まで効率よく収納できるユニット。



(収納内部)

付属機構・付属品

幅広引出：3段×2セット
スライド式中間天板：2ヶ所

HCI-18

備品収納壁

SCI-18

備品収納壁

SCI-18W

備品収納壁



オープンタイプ

上中下段全てが可動棚の基本形ユニット。



(収納内部)

付属機構・付属品

スライド式中間天板：2ヶ所

HCI-1

備品収納壁

SCI-1

備品収納壁

SCI-1W

備品収納壁





■ キャリングトレイ・キッチンター付

中段に小物の分別収納や移動に便利なキッチンター(大16個、小8個)、下段にキャリングトレイ(16個)を収納したユニット。



(収納内部)

付属機構・付属品

- キッチンター(大): 16個
- キッチンター(小): 8個
- キャリングトレイ: 16個
- スライド式中間天板: 2ヶ所

HCI-4

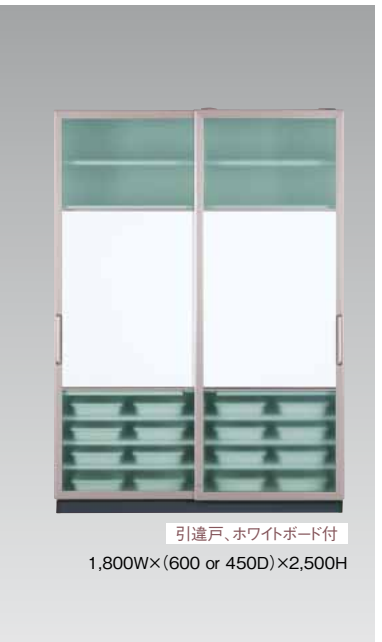
備品収納壁

SCI-4

備品収納壁

SCI-4W

備品収納壁



コーディネート収納壁Ciシリーズ
各種ラインナップ詳細は

**施設設備機器
総合カタログVol.42**

P234~249 をご覧ください

使いやすく、
安全・安心に
優れた機能の数々



安全・安心

■セーフティダンパー付きスライド丁番

両開扉と折戸タイプは、扉をゆっくり安全に閉めるセーフティダンパー付きです。



■アルミロングハンドル

各扉のハンドル(取手)には、ユニバーサルデザインの大型サイズ(300mm)を装備し、どなたでも簡単に扉の開閉がおこなえます。



安全・安心

■感知式耐震ラッチ

両開扉と折戸タイプは感知式耐震ラッチ付きです。地震時の加速度80gal(震度4~5)以上の揺れを感知するとロック機構が作動し、ラッチが固定され、扉が開かなくなり、収納物の落下を防止します。

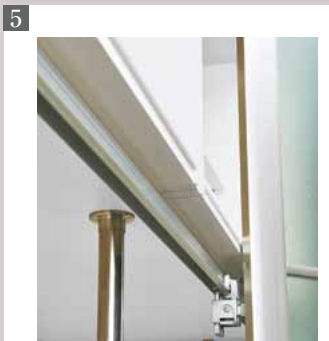
(参考)宮城県沖地震
250gal~300gal



安全・安心

■調整機能付きアルミガイド上レール

引違戸用上レールはアルミ製で調整機能が付いているため扉の開閉がスムーズです。地震などの振動でも扉がはずれにくいスライドガイド付きで安全性にも優れます。



安全・安心

■折戸アルミガイドレール

扉の開閉がスムーズなアルミ製のレールです。また扉がはずれにくいスライドガイド付きです。



■防虫パッキン付エッジ

両開扉、折戸タイプには本体木口に防虫パッキンが付いています。



■スライド式中間天板

備品の出し入れ時の仮置き台として便利です。(スライド寸法:260mm・耐荷重:20kg)



■幅広引出

引出しの側板はスチール製+スライドレール付きで動きがスムーズです。またセルフクローズ機構付きでキッチリと閉まります。引出し内部幅は740mmの幅広タイプです(耐荷重:25kg)。

For the next ?
株式会社 ヤガミ

☆お問い合わせお申し込みは下記の代理店へどうぞ

■サービスのゆきとどいた技術と信用の店

本社 〒460-0002 名古屋市中区丸の内3丁目2番29号
TEL(052)385-7775 FAX(052)385-7836
東京支店 〒114-0024 東京都北区西ヶ原1丁目9番1号
TEL(03)3915-0313 FAX(03)3917-2728
大阪支店 〒547-0035 大阪市平野区西脇3丁目3番2号
TEL(06)6702-9351 FAX(06)6702-9527
福岡営業所 〒812-0007 福岡市博多区東比恵4丁目5番7号
TEL(092)471-1477 FAX(092)471-5765
小牧事業所 〒480-0125 愛知県丹羽郡大口町外坪4丁目116番9号
TEL(0587)95-6881 FAX(0587)95-6882
名北商品センター 〒485-0001 愛知県小牧市久保一色東1丁目18番地

★ホームページ : <http://www.yagami-inc.co.jp>